

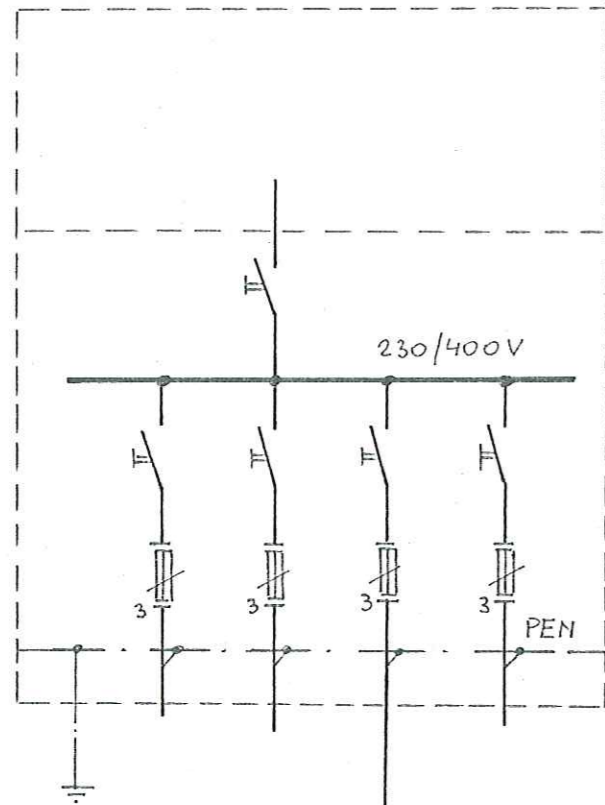


UWAGA:

1. WSZYSTKIE PRACE ELEKTRYCZNE PROWADZONE BĘDĄ WEWNĄTRZ BUDYNKU SOCJALNO-BIUROWEGO ORAZ MAGAZYNU ODZIEŻY
2. BUDYNKI PARTEROWE USYTUOWANE NA DZ.NR 61/16

Projektował	inż. Jan Skwarczyński	Upr. Bud. Nr 40/Sz/79		"DEX-BUD" F.H.U.
Sprawdził	mgr inż. Krzysztof Piątkowski	Upr. Bud. Nr ZAP/0116/POOE/04		ul. Relaksowa 10F 70-892 Szczecin
Adres	SZCZECIN ul. PIOTRA SKARGI 20 DZ. 61/16			tel. 091 46 21 563
Inwestor	GMINA MIASTA SZCZECIN MIEJSKI ZAKŁAD OBSŁUGI GOSPODARCZEJ			Data 12.2007
Obiekt	BUDYNEK SOCJALNO-BIUROWY SPP			Skala 1:500
Temat rysunku	PLAN SYTUACYJNY			Nr rys. 1

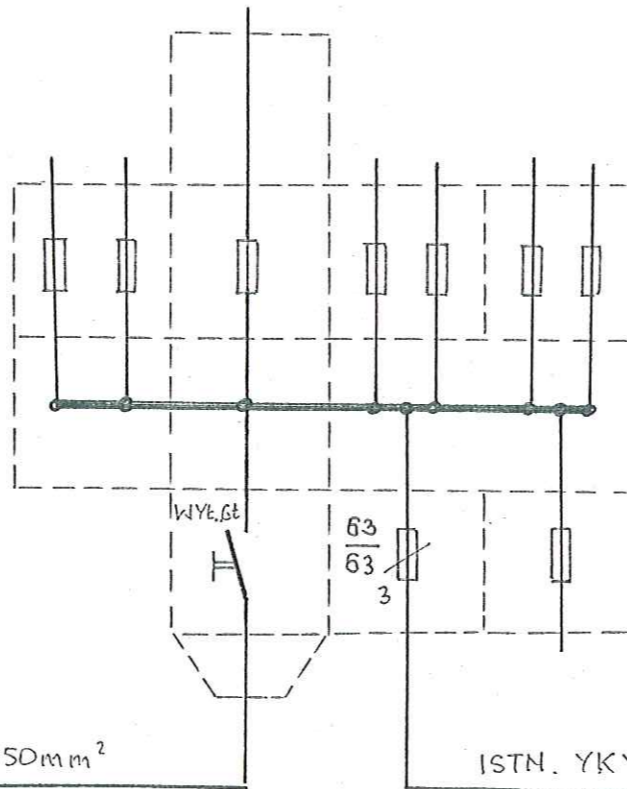
ISTNIEJĄCA STACJA TRANSFORMATOROWA 15/0,4kV „MZK” NA DZ. 61/16 ul. P. SKARGI 20



ISTN. YAKY 4 x 150mm²

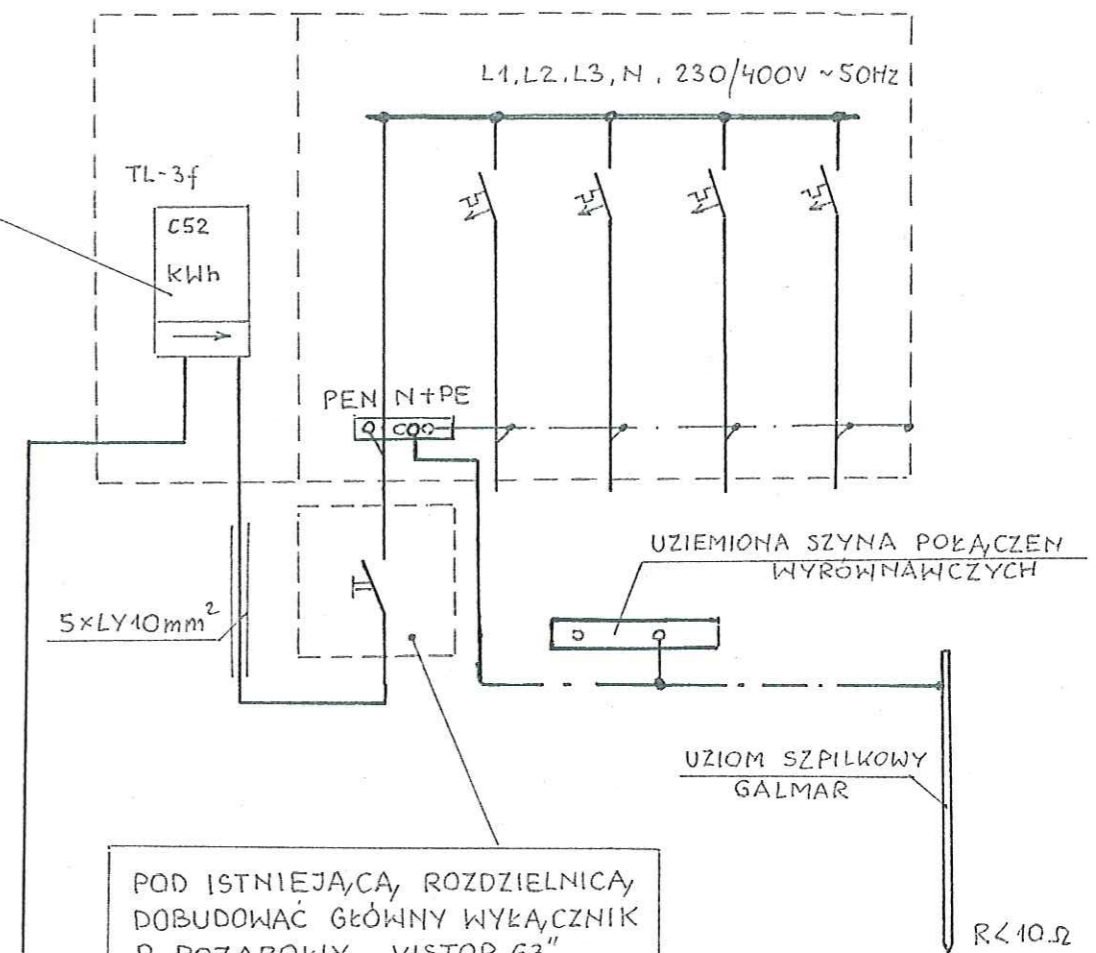
ISTNIEJĄCY LICZNIK NRC52 3x230/400V NR 8923464

ISTNIEJĄCA ROZDZIELNICA ŻELIWNIA 0,4kV W BUDYNKU WARSZTATOWYM NA DZ. 61/16 ul. P. SKARGI 20



ISTN. YKY 4 x 10mm²

ISTNIEJĄCY POMIAR I ROZDZ. BUDYNKU SOCJALNEGO



POD ISTNIEJĄCĄ ROZDZIELNICĄ DOBUDOWAĆ GŁÓWNY WYŁĄCZNIK P. POZAROWY „VISTOP 63”

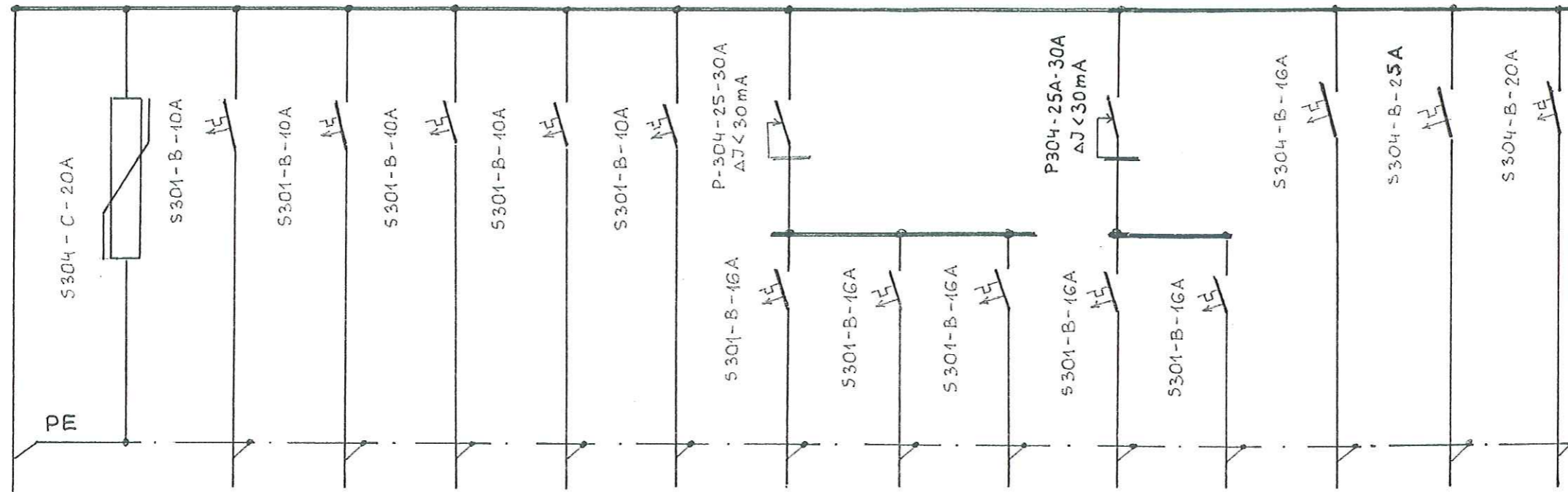
R < 10.Ω

Ochrona przed dotykiem pośrednim zgodnie z PN-IEC-60364 to samoczynne wyłączenie zasilania przez zastosowanie :
 - bezpieczników topikowych o działaniu szybkim
 - wyłączników nadmiaroprądowych o charakterystyce „B”
 - wyłączników różnicowoprądowych o prądzie zadziałania $\Delta J < 30$ mA

Projektował	inż. Jan Skwarczyński	Upr. Bud. Nr 40/Sz/79		"DEX-BUD" F.H.U.
Sprawdził	mgr inż. Krzysztof Piątkowski	Upr. Bud. Nr ZAP/0116/POOE/04		ul. Relaksowa 10F 70-892 Szczecin
Adres	SZCZECIN ul. PIOTRA SKARGI 20 DZ. 61/16			tel. 091 46 21 563
Inwestor	GMINA MIASTA SZCZECIN MIEJSKI ZAKŁAD OBSŁUGI GOSPODARCZEJ			Data 12.2007
Obiekt	BUDYNEK SOCJALNO-BIUROWY SPP			Skala —
Temat rysunku	SCHEMAT ZASILANIA			Nr rys. 2

PROJEKTOWANA ROZDZIELNICA BUDYNKU

L1, L2, L3, N 230/400V ~50Hz



NR	1	2	3	4	5	6	7	8	9	10	11	12	13	14
NAZWA		OŚWIETLENIE					GNIAZDA							
POMIESZCZ.	OCHRONA PRZECIWP. PRZEPIC.	PRZEDSION. SZATNIA-D UMYWAL-D NATRYSK-D MAG. ODIEŻ. POM. GOSP WC-D	KORYTARZE BIURO PALARNIA POM. SOCJ.	SZATNIA-M UMYWAL.-M NATRYSK-M KORYT. WC-M	ZEWNETRZ. PIWNICA SCH. DO PIK	REZ.	PIWNICA SZATNIA-D UMYWAL-D NATRYSK-D POM. GOSP	PRZEDS. KORYTARZ BIURO PALARNIA SZATN.	POM. SOCJ. SZATN. M WC NATR. M	GN. 400V KUCHNIA EL	REZERWA	WENTYL. NAWIEW 3,0kW	WENTYL. CENTR. 12,0kW	MAGAZYN ODZIEZY
FAZA	L1, L2, L3, N	L2	L1	L3	L1	L2	L1	L2	L3	L1	L2	L1, L2, L3	L1, L2, L3	L1, L2, L3
PRZEWÓD		YDY 3x1,5 mm ² - 750V					YDY 3x2,5 mm ² - 750V			YDY 5x4 mm ²	YDY 5x2,5 mm ²	YDY 5x6 mm ²	YDY 5x4 mm ²	

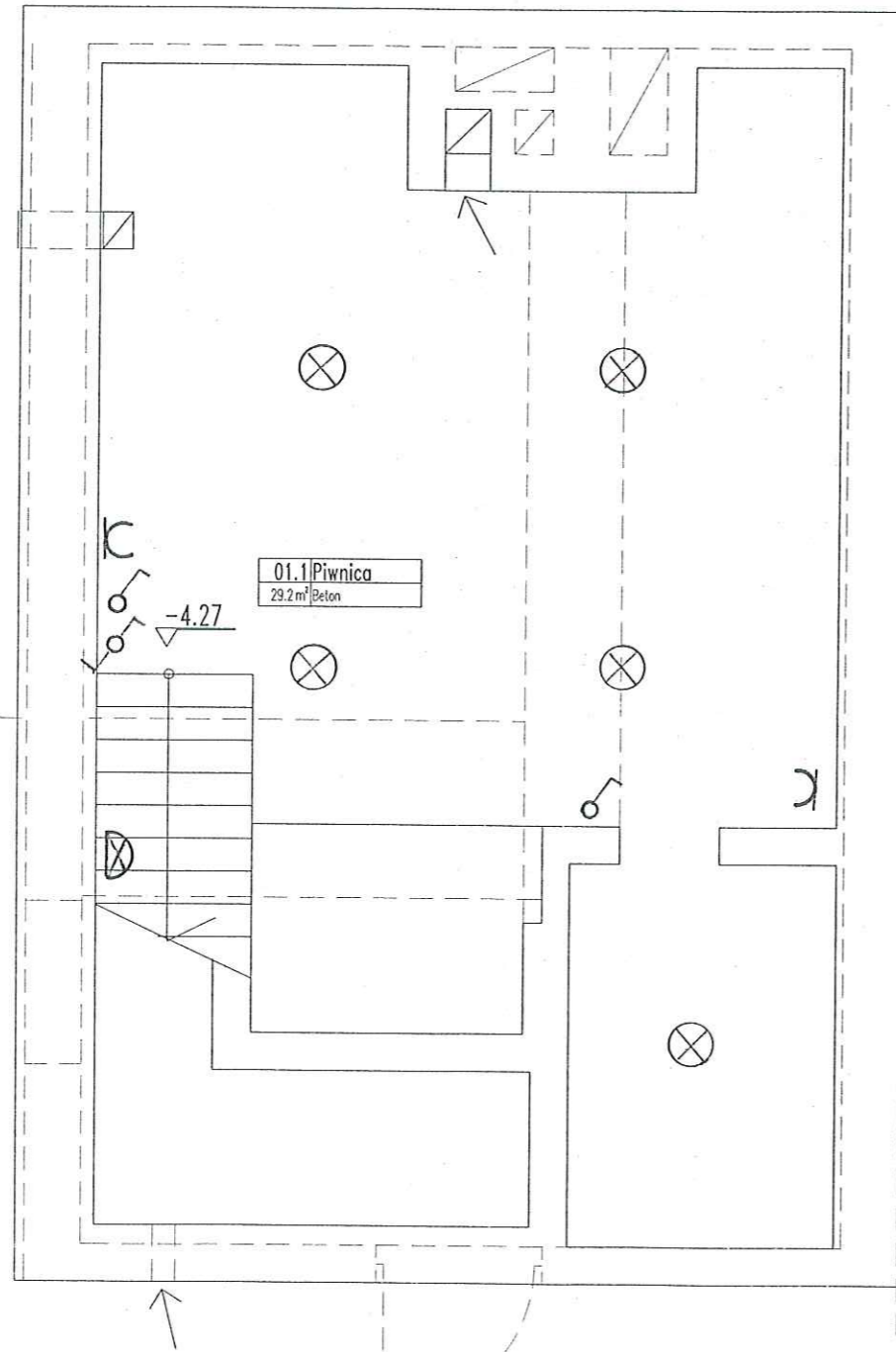
GEOWNY WYKŁAZCZNIK
P. POZAROWY
VISTOP 63A

Ochrona przed dotykiem pośrednim zgodnie z PN-IEC-60364 to samoczynne wyłączenie zasilania przez zastosowanie :

- bezpieczników topikowych o działaniu szybkim
- wyłączników nadmiarowoprądowych o charakterystyce „B”
- wyłączników różnicowoprądowych o prądzie zadziałania $\Delta J < 30 \text{ mA}$

Projektował	inż. Jan Skwarczyński	Upr. Bud. Nr 40/Sz/79		"DEX-BUD" F.H.U.
Sprawdził	mgr inż. Krzysztof Piątkowski	Upr. Bud. Nr ZAP/0116/POOE/04		ul. Relaksowa 10F 70-892 Szczecin
Adres	SZCZECIN ul. PIOTRA SKARGI 20 DZ.61/16			tel. 091 46 21 563
Inwestor	GMINA MIASTA SZCZECIN MIEJSKI ZAKŁAD OBSŁUGI GOSPODARCZEJ			Data 12.2007
Obiekt	BUDYNEK SOCJALNO-BIUROWY SPP			Skala
Temat rysunku	SCHEMAT ROZDZIELNICY BUDYNKU			Nr rys. 4

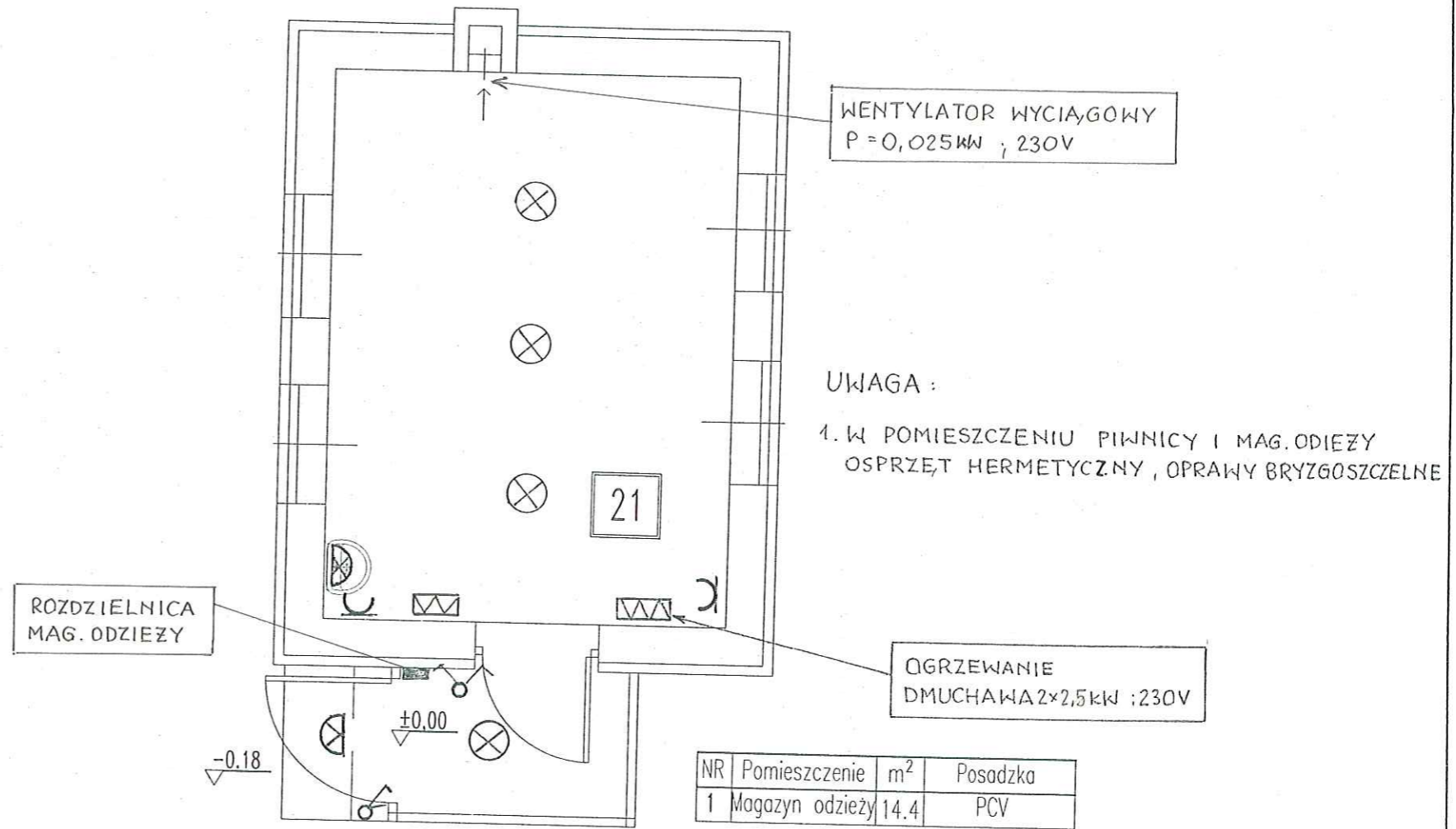
RZUT PIWNICY 1:50



Ochrona przed dotykiem pośrednim zgodnie z PN-IEC-60364 to samoczynne wyłączenie zasilania przez zastosowanie :

- bezpieczników topikowych o działaniu szybkim
- wyłączników nadmiaroprądowych o charakterystyce „B”
- wyłączników różnicowoprądowych o prądzie zadziałania $\Delta J < 30 \text{ mA}$

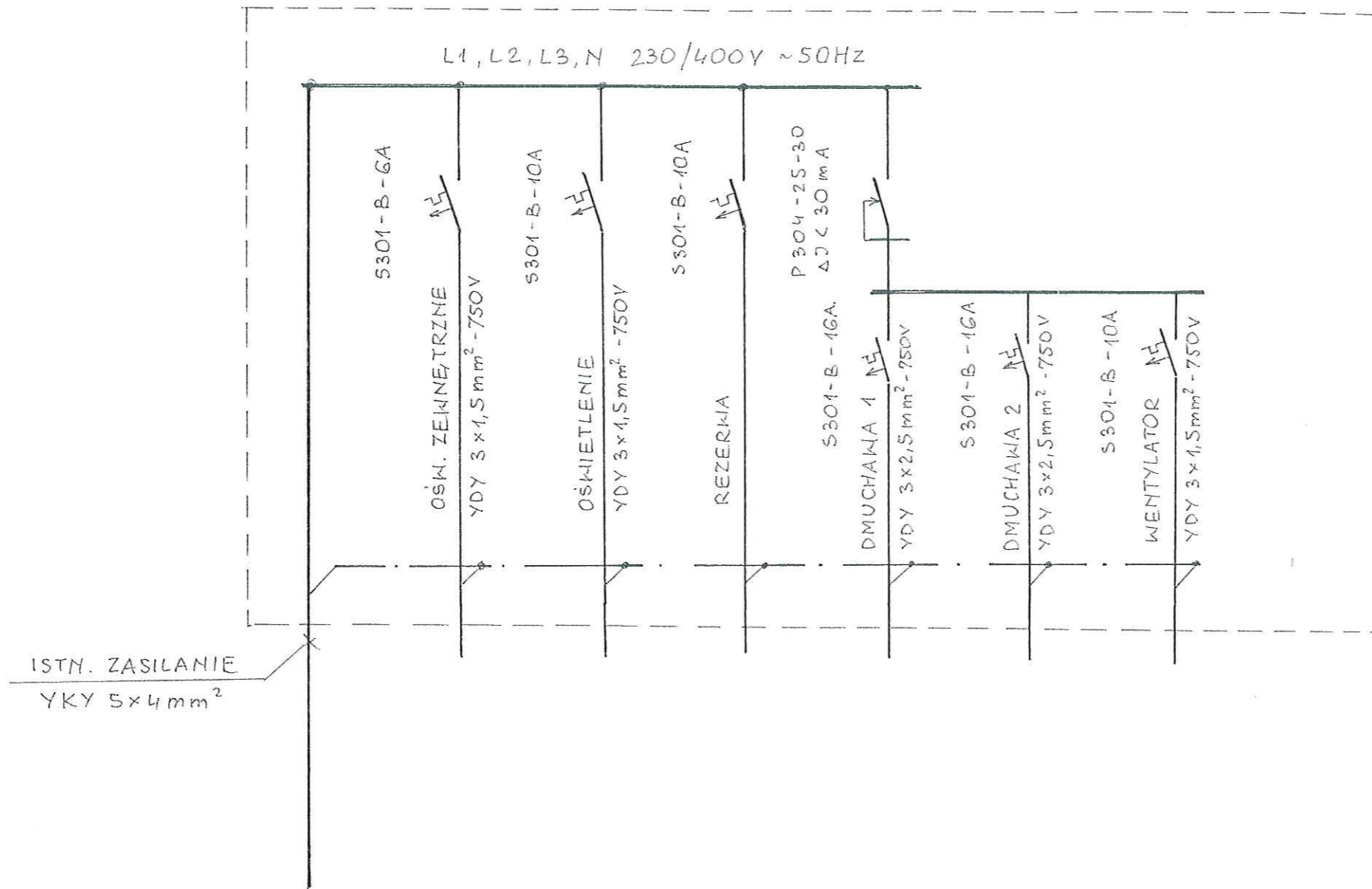
mur na granicy działek



BUDYNEK SOCJALNO-BIUROWY SPP
SZCZECIN, ul. Piotra Skargi 20, dz. nr 61/16

Projektował	inż. Jan Skwarczyński	Upr. Bud. Nr 40/Sz/79		"DEX-BUD" F.H.U.
Sprawdził	mgr inż. Krzysztof Piątkowski	Upr. Bud. Nr ZAP/0116/POOE/04		ul. Relaksowa 10F 70-892 Szczecin
Adres	SZCZECIN ul. PIOTRA SKARGI 20 DZ. 61/16			tel. 091 46 21 563
Inwestor	GMINA MIASTA SZCZECIN MIEJSKI ZAKŁAD OBSŁUGI GOSPODARCZEJ			Data 12.2007
Obiekt	BUDYNEK SOCJALNO-BIUROWY SPP			Skala 1:50
Temat rysunku	PLAN ROZMIESZCZ. OPRAW I GN.-PIWN., MAG.			Nr rys. 5

ISTNIEJĄCA ROZDZIELNICA POMIESZCZENIA
GOSPODARCZEGO ADAPTOWANEGO NA MAGAZYN ODZIEŻY



UWAGI:

1. WYPOSAŻENIE ISTNIEJĄCEJ ROZDZIELNICY DOSTOSOWAĆ DO POTRZEB MAGAZYNU ODZIEŻY
2. OŚPĘZET HERMETYCZNY
3. OPRAWY PORCELANOWE WIOS-100

Ochrona przed dotykiem pośrednim zgodnie z PN-IEC-60364 to samoczynne wyłączenie zasilania przez zastosowanie :

- bezpieczników topikowych o działaniu szybkim
- wyłączników nadmiarowoprądowych o charakterystyce „B”
- wyłączników różnicowoprądowych o prądzie zadziałania $\Delta J < 30$ mA

Projektował	inż. Jan Skwarczyński	Upr. Bud. Nr 40/Sz/79		"DEX-BUD" F.H.U.
Sprawdził	mgr inż. Krzysztof Piątkowski	Upr. Bud. Nr ZAP/0116/POOE/04		ul. Relaksowa 10F 70-892 Szczecin
Adres	SZCZECIN ul. PIOTRA SKARGI 20 07.61/16			tel. 091 46 21 563
Inwestor	GMINA MIASTA SZCZECIN MIEJSKI ZAKŁAD OBSŁUGI GOSPODARCZEJ			Data 12.2007
Obiekt	BUDYNEK SOCJALNO - BIUROWY SPP			Skala —
Temat rysunku	SCHEMAT ROZDZIELNICY MAG. ODZIEŻY			Nr rys. 6